

農業装置・環境装置
総合カタログ

世にない商品を

アイデアと技術力で

造り出す



KAWASHIMA

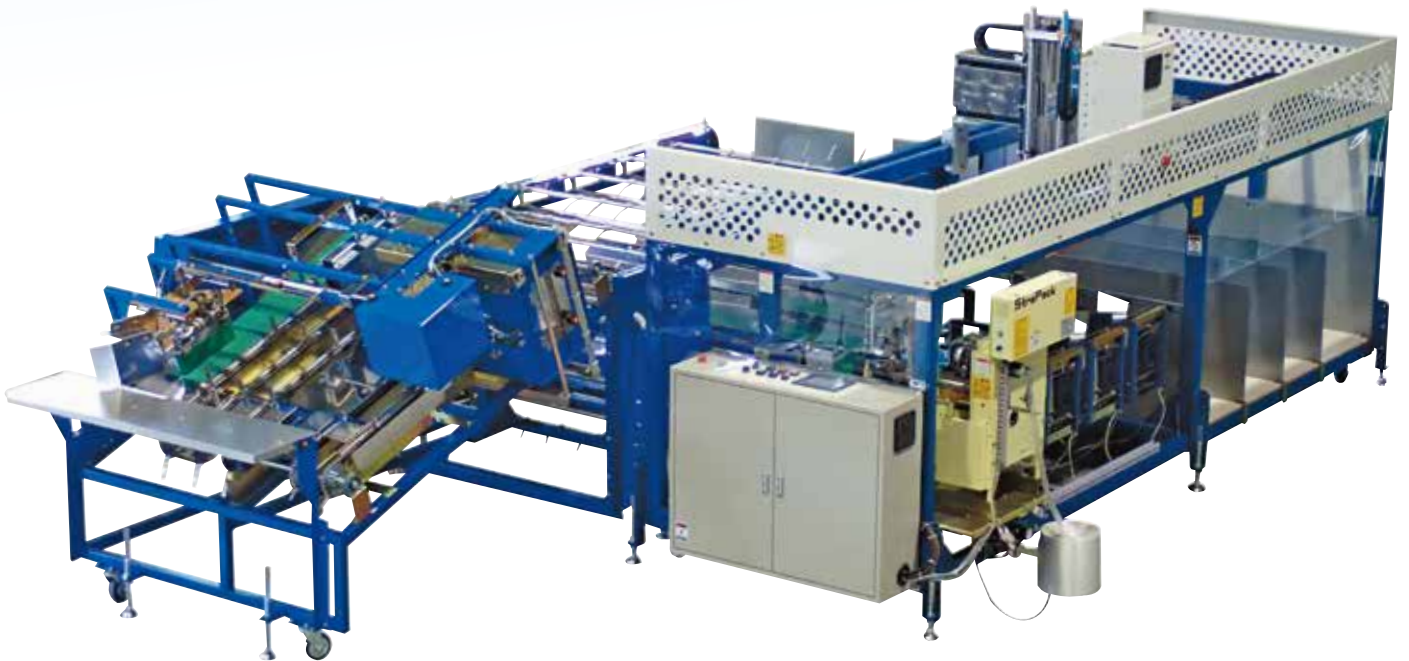
CATALOG

KAWASHIMA

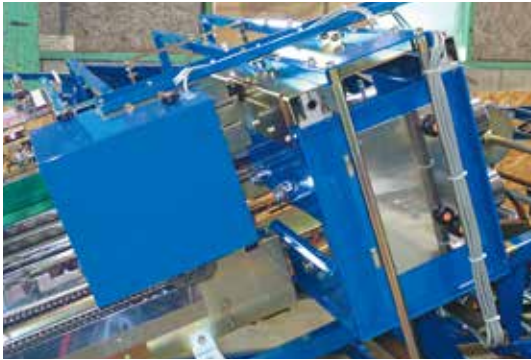
全自動菊選別ロボット結束機

MZH-4000SW

スプレー菊のひっかかりを軽減!
KAWASHIMA最新型ロボット



Point



可変式下葉落とし搭載

- レバー移動で下葉落としの幅を
20cm～最大約40cmまで変更できる
- 出荷先に合わせて調整も可能

- 輪菊・スプレー菊・小菊に対応
- 5段階(S・M・L・LL・規格外)に選別
- 短茎はセンサーで検知して、排除
- 茎の長さは75cm～90cmにカット
- 下葉落としの長さを変えられる(20cm～40cm)

- タッチパネル上でほとんどの設定が完結
(重量設定・ランク別結束本数・結束回数など)

- ◎ その他オプション類も搭載可能
(花頭揃え・規格外受けなど)

動画QRコード

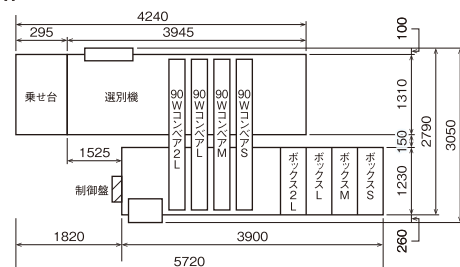


仕様

型式	MZH-4000SW	処理能力	最大4000本/H
電源	AC200V	選別段数	4段+規格外
重量方法	電子秤	結束数	10本・20本・25本
重量	1300kg	用途	大菊、小菊、スプレー菊
その他	20Aブレーカ/20Aコンデンサー 4Pコンセント(20A/250V)の設置		
注記	アース設置(アース棒/アース線5.5mmを使用)		

本機寸法mm

MZH-4000SW



全自動菊選別ロボット結束機

MZH-4000G・4000S



MZH-4000S



MZH-4000G

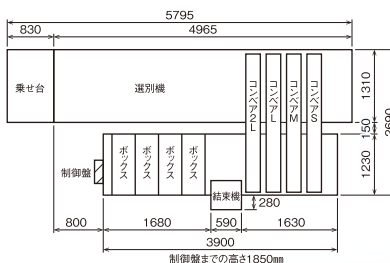
- 輪菊・スプレー菊・小菊に対応
- 5段階(S・M・L・LL・規格外)に選別
- 短茎はセンサーで検知して、排除
- 茎の長さは70cm～90cmにカットできる
- 花頭がきれいに揃う、花頭揃え装置が標準搭載
- タッチパネル上でほとんどの設定が完結
(重量設定・ランク別結束本数・結束回数など)
- ◎ その他オプション類も搭載可能(花頭揃え・規格外受けなど)

仕様

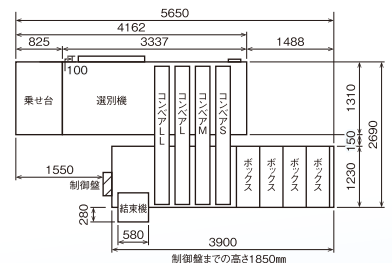
型 式	MZH-4000G	処理能力	最大4000本/H
	MZH-4000S	選別段数	4段+規格外
電 源	AC200V	結 束 数	10本・20本・25本
重量方法	電子秤	用 途	大菊、小菊、スプレー菊
重 量	1300kg(4000S) 1500kg(4000G)		
そ の 他	20Aブレーカ/20Aコンデンサー 4Pコンセント(20A/250V)の設置		
注 記	アース設置(アース棒/アース線5.5mmを使用)		

本機寸法mm

MZH-4000G



MZH-4000S

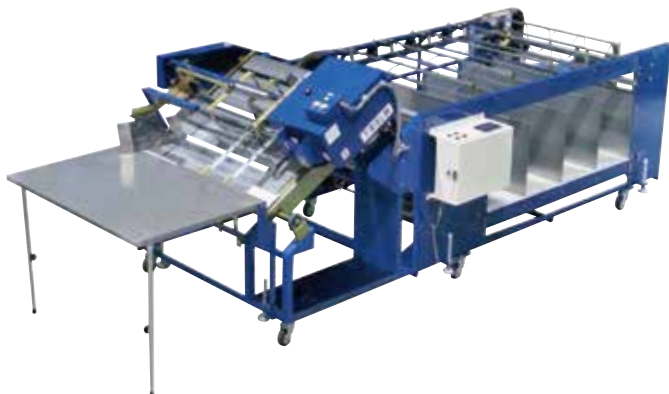


菊重量選別機

MHS-3200/KI-3500

菊重量選別機

分銅式選別機



	重量選別機	分銅式選別機 (菊用)	分銅式選別機 (クジャク草用)
型番	MHS-3200	KI-3500	KI-3500K
対応する花	輪菊・スプレー菊・小菊	輪菊・スプレー菊・小菊	ソリダコ・クジャク草他
処理速度	最大3200本/時間	最大2900本/時間	最大2500本/時間
タッチパネル	○	×	×
重量のばらつき	○	△	△
短茎排除装置	○	×	×
花頭揃え装置	○	×	×
本体寸法	全長:4162 幅:1410	全長:4180 幅:1500	全長:4325 幅:1615

タッチパネル



各ランクの本数表示
選別した菊の総本数を表示
重量メモリ登録(99種まで)

短茎センサー



センサーで短茎を検知し規格
外へ選別します

花頭揃え装置

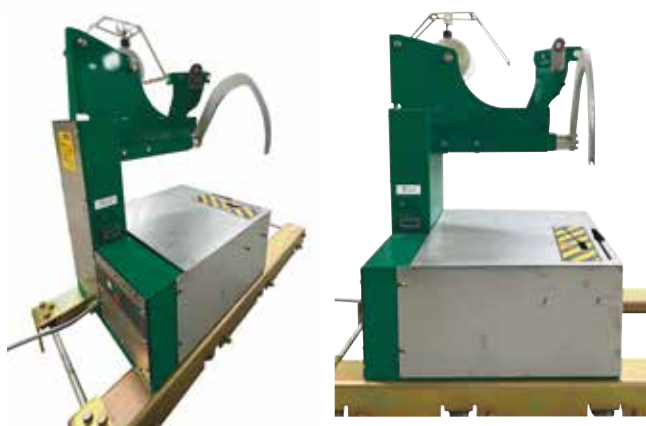


花頭が綺麗にそろいます

オプション

※その他特別仕様等に関しては要ご相談

ゴム結束仕様



通常、紐結束機が搭載しておりますが
ゴム結束機に変更する事も可能です
後から載せ替えもできます ※別途要工賃

左出し仕様



通常、結束後の束は右側に出すのに対して
左出し仕様は左側に出します
設置場所に合わせた出し方向にいただけます

手動一括給油装置



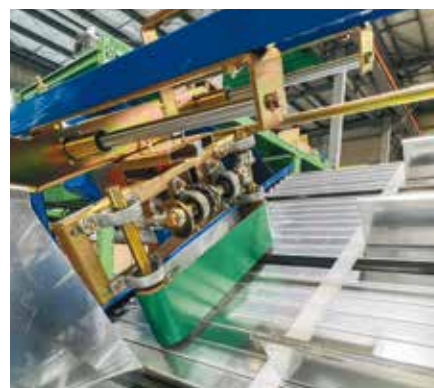
レバーを引くだけ簡単油さし
箇所:昇降部のチェーン4カ所

規格外受け



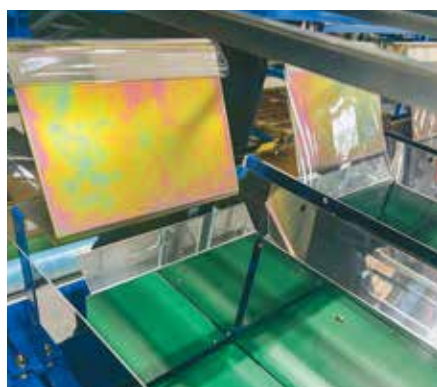
規格外の花を1カ所に
まとめることができます

花頭揃えベルト式



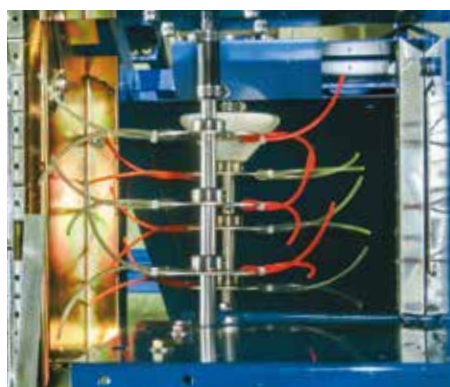
花頭を揃えることで
ばらつきを軽減します

コンベア花頭そろえ



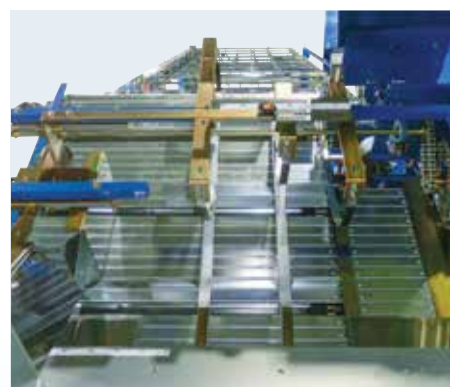
コンベアに落とした後に
花頭を揃えます

M仕様



下葉落とし
対応長さ

通常/約18cm
通常/70cm~90cm対応長さ



M仕様/約25cm
M仕様/60cm~80cm

/// 企業情報



会社名	株式会社 川島製作所
代表者名	川島一美
本社所在地	〒832-0813 福岡県柳川市三橋町棚町498-1
TEL / FAX	0944-85-7711 / 0944-85-7721
URL	http://www.kawashima-ss.co.jp
E-mail	info@kawashima-ss.co.jp

ホームページ
QRコード



/// 事業内容

(開発・製造・販売・修理)

- 海苔生産者向け装置
- 海苔加工業者向け装置
- 花関連選別結束装置
- その他 特殊機械の設計・製造

/// 加工 / 技術

- 金属加工(プレス、旋盤、パンチング)
- 誘導加熱を用いた熱処理技術
- 各種カムを用いた駆動技術
- 視覚センサーを用いた検査技術
- 共同開発による各種装置の製品化

/// 主要設備

- CNCタレットパンチプレス
- リア置きサイクルローダ
- シートメタル収納庫
- インバータスポット溶接機
- 汎用自動鋸盤
- 自動金型研磨機
- NC旋盤
- NCスライス
- シャーリング
- ベンダー
- アングルワーカー

代理店

/// KAWASHIMA

仕様は改良のため、予告なく変更する場合があります。

2022.4